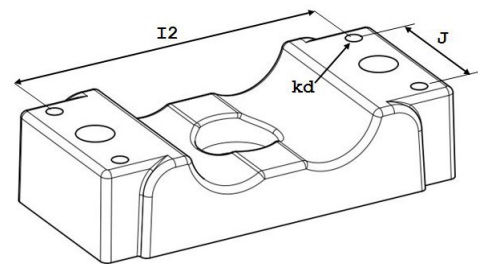
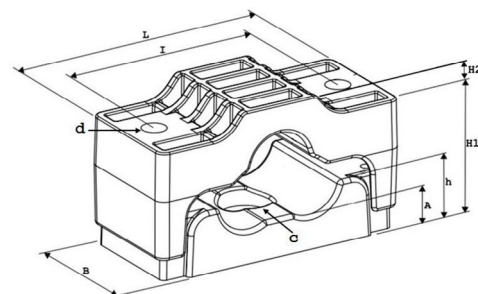


ŠPECIFIKÁCIA KÁBLOVÝCH PRÍCHYTIEK KOZ TRI 25-40

| | |
|---------------------------|--|
| Aplikácia: | Vhodné pre montáž 3-jedno a viacžilových káblov NN, VN aj VVN. |
| Rozsah: | Pre káble s menovitým vonkajším priemerom 30 až 34 mm. |
| Materiál: | Čierny polyamid(PA66), zosilnený skleneným vláknom, panenský materiál. |
| Požiarne odolnosť: | UL94 V-0 a klasifikačná norma EN 45545-2: 2020-Železničné aplikácie. Súbor požiadaviek R22, R23 / Stupeň nebezpečenstva HL1, HL2. |
| Štandardy: | Certifikované podľa medzinárodnej normy NEN-EN-IEC 61914:2021. |
| Teplota: | Trvalá prevádzková teplota od -80°C do +120°C. Krátkodobo až do +220°C. |
| Výhody: | Odolné voči olejom, tukom, mrazu, teplu, UV žiareniu, ozónu, slanej vode, soliam, kyselinám a agresívnym chemikáliám. Neoxidujúce, nekorozívne, nemagnetické a nevodivé. Bez halogénov a bez ostrých hrán. Doživotná záruka, ľahká montáž a dostupnosť po celom svete. |
| Extra možnosti: | Centrálny upevňovací otvor v spodnej časti tejto príchytky TRI umožňuje viac možností inštalácie napr. Na stožiare, betónové alebo montážne podpery. 4 otvory v hornej a dolnej časti tejto príchytky sa dajú použiť na inštaláciu na všetky druhy roštovov a iných nosných systémov bez vŕtania otvorov. |



Počiatkový krútiaci moment na upevnenie montážneho materiálu: 5 - 8 Nm.
(závisí od predpisu výrobcu káblov).

Testy vykonali KEMA, SGS, KU Leuven, UL a Schneider.

Produkt uvedený v tomto údajovom liste je vyrobený v súlade s najnovšou smernicou EÚ 2011/65 / EÚ (RoHS) a spĺňa všetky zákonné povinnosti v súlade s nariadením REACH.

ROZMERY V MILIMETROCH

| Typ | DØ | L | B | I | dØ | H1 | H2 | h | A | C | I2 | J | kdØ | Pevnosť |
|---------------|---------|-----|----|-----|------|-------|----|----|----|----|-------|----|-----|----------|
| KOZ TRI 25-40 | 3x25-40 | 160 | 75 | 125 | 14,5 | 68-95 | 14 | 38 | 20 | 15 | 131,5 | 49 | 6,5 | 40.000 N |